

## BOLETIM TÉCNICO SIMPLIFICADO Nº36

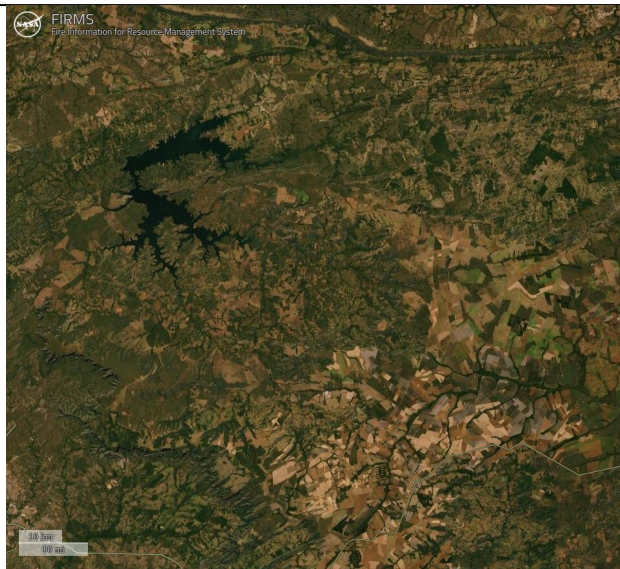
### FOCOS DE INCÊNDIO FLORESTAL- CHAPADA DOS GUIMARÃES,MT

Com o auxílio dos dados de **focos de calor** obtidos pelo *Fire Information for Resource Management System- FIRMS*, da *NASA*, e pelo *Portal do Monitoramento de Queimadas e Incêndios Florestais, INPE*, **NÃO FOI POSSÍVEL** identificar focos de incêndio nas localidades dentro do município de Chapada dos Guimarães - MT.

#### CONDIÇÕES ATMOSFÉRICAS DO DIA:

- **VENTO:** ventos N (Média 14km/h)
- **UMIDADE RELATIVA DO AR:** mínimo de 14% e máxima de 34%(Período com baixa umidade: das 12h às 20h)
- **TEMPERATURA:** mínima de 14°C e máxima de 35°C
- **PROBABILIDADE DE CHUVA:** 0%

MANHÃ



TARDE



**DADOS OBTIDOS ATÉ AS 20H**  
(horário de local)

**\*\*\*DADOS OBTIDOS PELO CPTEC/INPE, Fire Information for Resource Management System- NASA, Programa Queimadas- INPE e Sistema de Monitoramento Agrometeorológico**